

# Sistema de soporte garra magnética SGM-HP/-HT (múltiple)

Idoneidad para aplicaciones específicas de sectores profesionales

## Aplicaciones

- Para conectar las garras magnéticas SGM-HP/-HT (múltiples) al dispositivo de manipulación.



Sistema de soporte garra magnética SGM-HP/-HT (múltiple)

## Diseño

- Versión HTS para el montaje de una garra
- Bola (A3:  $\varnothing$  28,5 mm; A5:  $\varnothing$  32 mm) o perno "Apple-Core" (A2:  $\varnothing$  19 mm)

## Productos prestaciones

- De aplicación universal, ya que la conexión al Tooling es posible en diferentes lados de la garra
- Adaptación rápida y fiable a una amplia gama de piezas gracias a las excelentes posibilidades de conexión


## Datos de pedido Sistema de soporte garra magnética SGM-HP/-HT (múltiple)

Modelo	Nro. de pieza
HTS-A2 SGM-HP 40x121 OP	10.01.17.00570
HTS-A3 SGM-HP 40x121 OP	10.01.17.00546
HTS-A5 SGM-HP 40x121 OP	10.01.17.00559
HTS-A2 EW SGM-HP 40x121 OP	10.01.17.00591
HTS-A3 EW SGM-HP 40x121 OP	10.01.17.00590
HTS-A5 EW SGM-HP 40x121 OP	10.01.17.00589

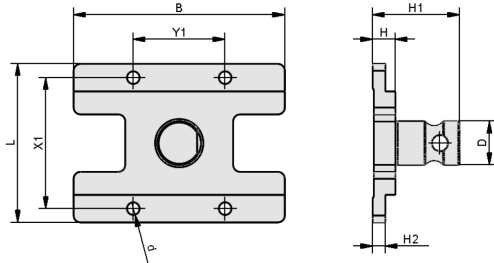
## Datos técnicos Sistema de soporte garra magnética SGM-HP/-HT (múltiple)

Modelo	Tamaño	Forma	Material	Peso [g]
HTS-A2 EW SGM-HP 40x121 OP	40x121	Cara	Aluminio	102
HTS-A2 SGM-HP 40x121 OP	40x121	-	Aluminio	-
HTS-A3 EW SGM-HP 40x121 OP	40x121	Cara	Aluminio	115
HTS-A3 SGM-HP 40x121 OP	40x121	-	Aluminio	-
HTS-A5 EW SGM-HP 40x121 OP	40x121	Cara	Aluminio	126
HTS-A5 SGM-HP 40x121 OP	40x121	-	Aluminio	-

# Sistema de soporte garra magnética SGM-HP/-HT (múltiple)

 Datos de diseño Sistema de soporte garra magnética SGM-HP/-HT (múltiple)

---



## Sistema de soporte garra magnética SGM-HP/-HT (múltiple)

### Datos de diseño Sistema de soporte garra magnética SGM-HP/-HT (múltiple)

Modelo	B [mm]	D [mm]	d [mm]	H [mm]	H1 [mm]	H2 [mm]	H4 [mm]	L [mm]	X1 [mm]	Y1 [mm]	Y2 [mm]
HTS-A2 SGM-HP 40x121 OP	92	19,0	6	9,9	38	5,5	27	69,0	57	40	-
HTS-A3 SGM-HP 40x121 OP	92	28,5	6	9,4	49	5,5	35	69,0	57	40	-
HTS-A5 SGM-HP 40x121 OP	92	32,0	6	9,4	50	5,5	35	69,0	57	40	-
HTS-A2 EW SGM-HP 40x121 OP	40	19,0	7	9,9	38	4,5	27	72,0	60	16	30
HTS-A3 EW SGM-HP 40x121 OP	40	28,5	7	9,4	49	4,5	35	72,0	60	16	30
HTS-A5 EW SGM-HP 40x121 OP	40	32,0	7	9,4	50	4,5	35	72,0	60	16	30